

Planète Tarn

PLANETARIUM OBSERVATOIRE
DE MONTREDON-LABESSONNIE



Le planétarium-observatoire de Montredon-Labessonnié

**Centre de découverte pédagogique de l'astronomie
et des sciences de la Terre. Pour tout public.** Présentation de Planète Tarn en images

Lieu de découverte de l'Univers pour petits et grands depuis 1993

Propriété communale, gérée par l'association : P.E.G.A.A.S.E.

(Promotion Et Gestion des Activités Astronomiques, Scientifiques et Éducatives).

Président : Dominique Patte de Dufourcq.

Au quotidien, l'accueil des publics ou l'intervention dans d'autres lieux sont réalisés par

Madeleine MARCELLI coordinatrice médiatrice scientifique (2006),

Christopher BAILLET, Médiateur scientifique (2013),

Tous salariés de l'association et vos interlocuteurs privilégiés.

Planète Tarn (appellation commerciale), participe aux événements annuels nationaux : Nuits des étoiles, Semaine de la Fête de la Science, Jour de la Nuit et à tout événement astronomique majeur.

Madame, monsieur,

Nous vous proposons des **animations/ateliers à la journée** (Durée : 5h avec les pauses), à la demi-journée, ainsi que **des soirées d'observation** de la voûte céleste et même de **courts séjours scolaires**.

Un **petit travail préparatoire ou non** de la part de la classe et de l'enseignant(e) vous sera proposé, sans connaissances particulières ni matériel spécifique (détails en fin de ce document)

Nous réalisons aussi des interventions dans les établissements scolaires, médiathèques...

Pour toute question n'hésitez pas à nous contacter 05 63 75 63 12 ou à planetarn@orange.fr

Descriptif & tarifs de nos animations/ateliers pour les élèves de Cycles 2 et cycle 3 réalisés par nos médiateurs « sciences » professionnels

Toute l'année scolaire :

Nous vous proposons plusieurs formules d'animations/ateliers à la journée (Durée : 5h avec les pauses) à adapter selon les niveaux de classe.

- 1 – Planétarium système solaire et atelier **cadrons solaires/saisons**
- 2 – Planétarium système solaire et atelier **fusées**
- 3 – Planétarium système solaire et atelier **volcans**
- 4 – Planétarium système solaire et atelier **cartes du ciel**
- 5 – Planétarium système solaire et atelier **gravitation de Newton**
- 6 – Planétarium et **Système Terre-Lune**
- 7 – Système Terre-Lune et atelier **fusées**
- 8 – Système Terre-Lune et atelier **cartes du ciel**
- 9 – Système Terre-Lune et atelier **gravitation de Newton**
- 10 – Système Terre-Lune et atelier **cadrons solaires**
- 11 – Animation activité volcanique et modification du climat et **atelier volcans**

12 – Journée planétarium Système Solaire / maquette extérieure/animation Système Solaire 15€/élève.

Pour les maternelles

13 – Planétarium et petit Système Solaire sur une demi-journée 7,50€/élève durée 2h00

D'autres organisations de journées sont possibles à votre demande (par exemple : planétarium système Terre-lune et Cadrons solaires/saisons...) Vous trouverez dans les pages suivantes le descriptif des animations des formules. **Des visites à la demi-journée, des soirées d'observations de la voûte céleste, des séjours ou classes de découvertes** sont aussi possibles. **Un document de présentation est disponible à la demande pour les séjours**

Tarif par élève : Gratuité pour les accompagnateurs

Journée ou matinée avec 2 activités

*Planétarium et un atelier au choix 15€

Demi-journée: Une animation ou un atelier

*Planétarium ou animation volcans et climat 8€

*Cadran solaire cartonné ou gravitation 8€

*Carte du ciel 8,50€

*Ateliers fusées ou volcans 10€

Soirée d'observation 9€

Journée 2 animations et soirée d'observation 21€

Demi-journée une animation et soirée 16€

Pour tout atelier supplémentaire rajouter le tarif de l'atelier concerné.

Descriptif des ateliers plus bas.

Classes de découvertes & intervention dans les écoles: documentation sur demande

Classes DSDEN : Cursus Education Nationale

Du 15 janvier au 31 mars

Renseignements auprès du référent sciences.

Demi-journée « Système Solaire »

7,50€/élève

- Maquette du Système Solaire
- Spectacle de planétarium
- Observation du Soleil
- Visite de l'observatoire

Journée « Système Solaire »

1 classe 230€

2 classes 350€

Le Système Solaire :

A l'aide d'une maquette et d'une projection multimédia, l'animateur explique le Système Solaire : les caractéristiques, les mouvements, la visibilité de chaque astre et les dernières découvertes réalisées par les grands télescopes ou les sondes planétaires.

A l'extérieur, les élèves découvriront sur 150m une maquette du Système Solaire à l'échelle. Le long du parcours, l'animateur leur dévoilera les distances de chacune des planètes et les différentes unités de distance.

Spectacle de Planétarium:

Placés dans une salle ronde, dans l'obscurité, les élèves se trouvent plongés sous la voûte étoilée. L'occasion de comprendre les couleurs du crépuscule, les mouvements de la Terre (rotation et révolution) et de découvrir les constellations (circumpolaires et autres) ainsi que quelques légendes associées. Une description des planètes du Système solaire. Enfin, le spectacle se terminera par l'illustration de l'immensité de notre univers.

Observation du Soleil:(par ciel sans nuages)

L'occasion de découvrir l'astre du jour, d'observer les taches et les protubérances solaires. En définitif voir le Soleil autrement grâce à des instruments révélant tel ou tel aspect de notre étoile.

Visite de l'observatoire:

L'observatoire abrite un télescope de 41 cm de diamètre. L'animateur explique les caractéristiques de l'instrument, fait une démonstration et explique le fonctionnement de la coupole.

Journée « Volcans et séismes » Cycles 2/Cycles 3

1 classe 230€ 2 classes 350€

Atelier volcans :

Comprendre le mécanisme des éruptions volcaniques avec l'aide de maquettes, images animées, mini vidéo et des volcans dans le monde en direct.

Principe général :

Qu'est ce qui provoque les tremblements de terre, tsunamis et éruptions volcaniques ?

Chaque élève réalisera un volcan de type « rouge » ou effusif avec du plâtre et un tube de comprimés effervescents vide, auquel on ajoute un peu de peinture. Enfin le moment le plus attendu, l'éruption ! On ajoute du vinaigre blanc et bicarbonate de soude à la peinture rouge.

Puis démonstration d'une maquette de volcan « gris » ou explosif

NOTA BENE Matériel à fournir par élève: Un tube de comprimés effervescents (vide) type Efferalgan, Lysopaïne, Citrate de Bétadine... Apporter des cagettes pour le voyage retour des volcans.

Séance de planétarium:

Placé dans l'obscurité dans le planétarium, le médiateur vous fera découvrir l'étoile polaire, les constellations circumpolaires et ainsi que les constellations de saisons, cette présentation est agrémentée de légendes anciennes associées à ces figures célestes. La séance sera aussi focalisée sur l'activité volcanique des planètes et lunes de notre Système Solaire et se terminera par les dimensions gigantesques de notre univers. Une observation du Soleil, notre étoile, vous sera proposé sous condition de ciel dégagé.

Journée « Ombre et lumière » Cycles 1/Cycles 2

1 classe 230€ 2 classes 350€

Spectacle de Planétarium:

Placés dans une salle ronde, dans l'obscurité, les élèves se trouvent plongés sous la voûte étoilée. L'occasion de comprendre les couleurs du crépuscule, les mouvements de la Terre (rotation et révolution) et de découvrir les constellations (circumpolaires et autres) ainsi que quelques légendes associées. Une description des planètes du Système solaire. Enfin, le spectacle se terminera par l'illustration de l'immensité de notre univers.

Observation du Soleil:(par ciel sans nuages)

L'occasion de découvrir l'astre du jour, d'observer les taches et les protubérances solaires. En définitif voir le Soleil autrement grâce à des instruments révélant tel ou tel aspect de notre étoile.

Visite de l'observatoire:

L'observatoire abrite un télescope de 41 cm de diamètre. L'animateur explique les caractéristiques de l'instrument, fait une démonstration et explique le fonctionnement de la coupole.

Atelier cadran solaire:

Les élèves réalisent chacun un cadran solaire horizontal, en suivant les explications de l'animateur ensuite les élèves testent leur cadran avec une mise en situation et découvrent un cadran cubique, posé devant le planétarium. L'animateur leur explique comment fonctionne le cadran solaire, et la différence entre l'heure du cadran (heure solaire) et l'heure légale (heure de la montre).

Journée « Jour/Nuit/Saisons » Cycles2/Cycles3

1

classe **230€** 2 classes **350€**

Alternance jour/nuit Travail sur l'ombre:

On reprend ensemble les comptes rendus des expériences menées à l'école. Un dialogue s'établit entre les élèves et l'animateur. Puis à l'aide d'une maquette, l'animateur explique la course apparente du Soleil dans le ciel et le mouvement de la Terre autour du Soleil. Explication du phénomène des saisons.

Spectacle de Planétarium:

Placés dans une salle ronde, dans l'obscurité, les élèves se trouvent plongés sous la voûte étoilée. L'occasion de comprendre les couleurs du crépuscule, les mouvements de la Terre (rotation et révolution) et de découvrir les constellations (circumpolaires et autres) ainsi que quelques légendes associées. Une description des planètes du Système solaire. Enfin, le spectacle se terminera par l'illustration de l'immensité de notre univers.

Observation du Soleil:(par ciel sans nuages)

L'occasion de découvrir l'astre du jour, d'observer les taches et les protubérances solaires. En définitif voir le Soleil autrement grâce à des instruments révélant tel ou tel aspect de notre étoile.

Visite de l'observatoire:

L'observatoire abrite un télescope de 41 cm de diamètre. Le médiateur explique les caractéristiques de l'instrument, fait une démonstration et explique le fonctionnement de la coupole.

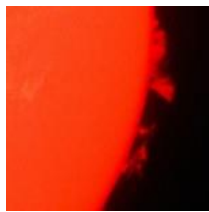
Atelier cadran solaire:

Les élèves réalisent chacun un cadran solaire horizontal, en suivant les explications de l'animateur ensuite les élèves testent leur cadran avec une mise en situation et découvrent un cadran cubique, posé devant le planétarium. Le médiateur leur explique comment fonctionne le cadran solaire, et la différence entre l'heure du cadran (heure solaire) et l'heure légale (heure de la montre).

Descriptif des ateliers :

Planétarium Système Solaire

1 – Observation du Soleil (par ciel dégagé) et de Vénus (selon la date et par ciel découvert), L'occasion de découvrir l'astre du jour, d'observer les taches et les protubérances solaires. En définitif voir le Soleil autrement grâce à des instruments révélant tel ou tel aspect de notre étoile. Avec l'observation de Vénus, découvrir l'atmosphère nuageuse et réaliser que cette planète présente plusieurs phases comme la Lune.



2 – Visite de l'observatoire

L'observatoire abrite un télescope de 41 cm de diamètre piloté par ordinateur. L'animateur explique les caractéristiques de l'instrument, fait une démonstration et explique le fonctionnement de la coupole.

3 - Spectacle de Planétarium :

Placés dans une salle ronde, dans l'obscurité, les élèves se trouvent plongés sous la voûte étoilée. L'occasion de comprendre les couleurs du crépuscule, les mouvements de la Terre (rotation et révolution) et de découvrir les constellations (circumpolaires et autres) ainsi que quelques légendes associées. Le spectacle se termine par l'illustration de l'immensité de notre univers, de la banlieue terrestre aux lointaines galaxies

Pour la journée Système Solaire

* Le Système Solaire :

A l'aide d'une maquette et d'une projection multimédia, l'animateur fait découvrir le Système Solaire : les caractéristiques, les mouvements, la visibilité de chaque astre et les dernières découvertes réalisées par les grands télescopes ou les sondes planétaires.

*A l'extérieur, les élèves découvriront sur 150m une maquette du Système Solaire à l'échelle. Le long du parcours, l'animateur leur dévoilera les distances de chacune des planètes et les différentes unités de distance.

Cadran Solaire et saisons



1 – les élèves réalisent chacun un cadran solaire simple, en suivant les explications de l'animateur.

2 – les élèves testent leur cadran et découvre celui peint sur le sol, devant le planétarium.

3 – l'animateur leur explique comment fonctionne le cadran solaire, et la différence entre l'heure du cadran (heure solaire) et l'heure légale (heure de la montre), à l'aide de maquettes.

4 – dans la continuité, les élèves se voient expliquer le phénomène des saisons. Pour cela, l'animateur s'appuie sur les observations au quotidien, des différences connues entre l'été et

l'hiver. Les élèves sont invités à émettre des hypothèses qui seront vérifiées par l'emploi d'une maquette utilisant des petits globes avec repères (équateur, méridien de Greenwich, pôles).

Fusées hydropneumatiques



Matériel à fournir : deux bouteilles par élève.

A partir de deux bouteilles de plastique, vides, ayant contenu des boissons gazeuses (sodas, limonades), les enfants réalisent chacun leur fusée.

Au programme, découpage, pliage et collage. Une fois construite, la fusée est peinte selon les goûts de chacun. Enfin, le moment le plus attendu, le lancement. Ces fusées fonctionnent sur le principe d'action/réaction, expliqué simplement aux élèves. Un peu d'eau, un compresseur pour envoyer de l'air sous pression et la fusée est prête à décoller.

5...4...3...2...1...Lancement ! La fusée atteint près de 150 km/h dans les premiers mètres et son vol peut culminer à près de 70m. Les enfants récupèrent leur engin et repartent avec, ainsi qu'un souvenir inoubliable : « faire de la science en s'amusant ».

Système Terre-Lune

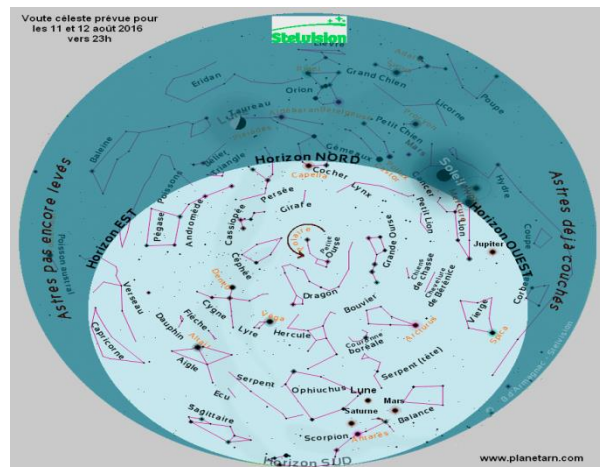


En s'appuyant sur une présentation multimédia le médiateur leur fait découvrir la formation et l'histoire de la Lune.

Il fera appréhender l'alternance des phases de la Lune (la lunaison) en faisant manipuler les élèves.

Puis comment se produisent les éclipses de Soleil et de Lune, le rôle de la Lune dans le phénomène des marées.

Cartes du ciel



Cet outil permet, en se basant sur la date et l'heure, de repérer les constellations dans le ciel au-dessus des différents horizons. En suivant les explications de l'animateur, les élèves réaliseront chacun leur carte du ciel. Après l'identification de certaines étoiles, constellations et de certains repères célestes, ils apprendront à régler leur carte. Cet outil permet, en se basant sur la date et l'heure, de repérer les constellations dans le ciel au-dessus des différents horizons. En suivant les explications de l'animateur, les élèves réaliseront chacun leur carte du ciel. Après l'identification de certaines étoiles, constellations et de certains repères célestes, ils apprendront à régler leur carte

Tectonique et volcans

Matériel à fournir : un tube type comprimé effervescent (ceux de 7/8cm de long, vide) un par élève.

Séquence

Projection

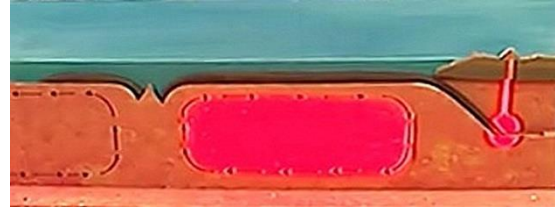
Durée

Principe général :
Qu'est ce qui provoque
tremblements de terre,
tsunamis et la plupart des
volcans ?

Volcans gris ou rouge
explications à l'aide d'une
maquette + Powerpoint

Contenus

En introduction, la naissance du système solaire, la formation de la Terre, des planètes et autres éléments de notre système planétaire



NOTA BENE
Pour chaque
expérience
réalisée par
les élèves ou
le médiateur
scientifique
prévoir :
émission
d'hypothèses
,
observations,
conclusions.

Chaque élève réalise son
volcan (rouge) avec
éruption
Plâtre +colorants+ tube
comprimés effervescent
vide+ bicarbonate de
sodium



Activité volcanique et climat

IMPACTS DES VOLCANS SUR LE CLIMAT

Une éruption volcanique de forte ampleur peut influencer le climat d'une façon importante pour plusieurs années. Bien que les éruptions elles-mêmes ne soient cependant pas prévisibles, on peut avoir une idée de leur effet sur le climat. Benjamin Franklin (1706-1790) a été le premier à voir que les éruptions volcaniques ont un impact sur le climat avec l'hiver rigoureux de 1783-1784 causé par l'éruption de l'Eldeyjar et du Jökull d'Islande. Au Sud de la France on voyait les étoiles situées seulement au-dessus de 40° de hauteur angulaire par rapport à l'horizon.

Soirée d'observation

Utilisant le télescope de 410mm de l'observatoire et d'autres instruments (jumelles, lunettes et télescopes), les animateurs proposent de faire découvrir à l'oculaire les astres qui peuplent le ciel. Au programme : la Lune et les planètes (Mars, Jupiter et ses satellites, Saturne et ses anneaux) en fonction de la période de l'année. Etoiles simples colorées, couples stellaires, amas d'étoiles, nébuleuses et galaxies (en fonction de la période de l'année). Un temps est pris pour reconnaître les constellations (la Grande, la Petite Ourse Cassiopée et celles visibles en soirées à le jour dit) l'étoile polaire...



Gravitation de Newton

* Maquette Gravitation :

A partir d'un ancien trampoline modifié à l'aide d'un tissu de lycra, les élèves se disposeront autour pour comprendre les mécanismes liés à la force gravitationnelle à l'aide de billes de différentes masses. (Formation des planètes, révolution et trajectoires des planètes autour du soleil, voyage Terre-Lune, comprendre ce qu'est un trou noir)

Planète Tarn

Planétarium observatoire
L'Ourtal 231 Chemin du Stade.

81 360 Montredon – Labessonnié 05 63 75 63 12 / 06 45 62 97 67

planetarn@orange.fr <http://www.planetarn.com>